

PRACA NA WYSOKOŚCI

Pracą na wysokości jest praca wykonywana na powierzchni znajdującej się na wysokości co najmniej 1 m nad poziomem podłogi lub ziemi.

Nie zalicza się do prac na wysokości pracy na powierzchni, niezależnie od wysokości, na jakiej się znajduje, jeżeli powierzchnia ta:

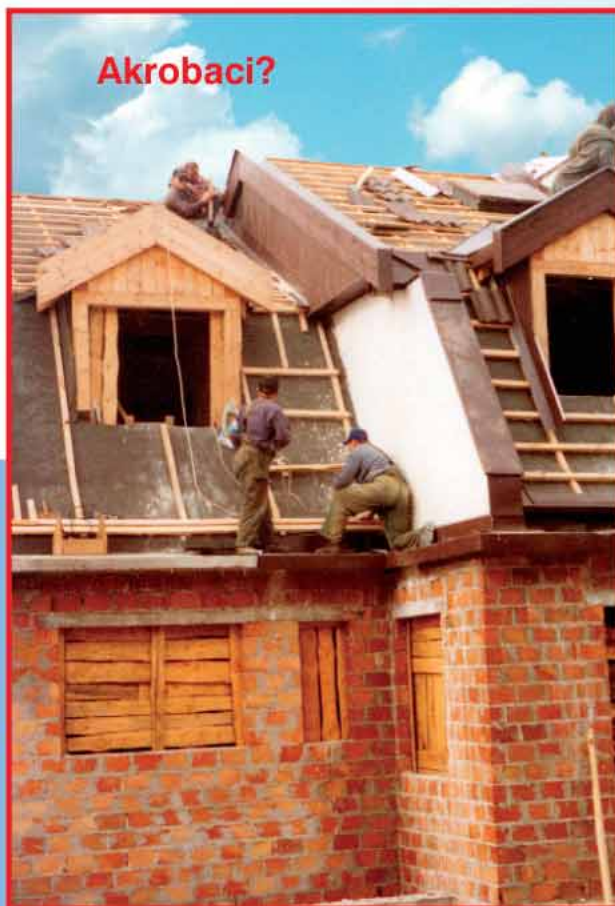
- ♦ osłonięta jest ze wszystkich stron do wysokości co najmniej 1,5 m pełnymi ścianami lub ścianami z oknami oszklonymi,

- ♦ wyposażona jest w inne stałe konstrukcje lub urządzenia chroniące pracownika przed upadkiem.

Prace na wysokości powinny być organizowane i wykonywane w sposób niezmuszający pracownika do wychylania się poza poręcz balustrady lub obrys urządzenia, na którym stoi.

Na powierzchniach wzniesionych na wysokość powyżej 1 m nad poziomem podłogi lub ziemi, na których w związku z wykonywaną pracą mogą przebywać pracownicy, lub na powierzchniach służących jako przejścia powinny być zainstalowane balustrady składające się z poręczy ochronnych umieszczonych na wysokości co najmniej 1,1 m i krawężników o wysokości co najmniej 0,15 m. Pomiędzy poręczą i krawężnikiem powinna być umieszczona w połowie wysokości poprzeczka lub przestrzeń ta powinna być wypełniona w sposób uniemożliwiający wypadnięcie osób.

Jeżeli – ze względu na rodzaj i warunki wykonywania prac na wysokości – zastosowanie balustrad jest niemożliwe, należy stosować inne skuteczne środki ochrony pracowników przed upadkiem z wysokości, odpowiednie do rodzaju i warunków wykonywania pracy.



TRAGICZNA STATYSTYKA

Spośród ogółu poszkodowanych w wypadkach przy pracy:

- ♦ w całej gospodarce narodowej
 - co dziewiąty poszkodowany traci życie,
 - co ósmy poszkodowany doznaje ciężkich uszkodzeń ciała;
- ♦ w budownictwie
 - co trzeci poszkodowany traci życie,
 - co drugi poszkodowany doznaje ciężkich uszkodzeń ciała.

Copyright © Główny Inspektorat Pracy, 2005



Bezpieczeństwo pracy na wysokości



PROJEKT DOFINANSOWANY ZE ŚRODKÓW UE

NAJCZĘSTSZE PRZYCZYNY UPADKÓW Z WYSOKOŚCI

Do najczęstszych przyczyn upadków ludzi z wysokości należą:

- ♦ niska świadomość zagrożenia,
- ♦ brak systemu zarządzania bezpieczeństwem pracy w firmie lub niepewnienie się, czy system został wdrożony i funkcjonuje,
 - ♦ rozpoczęcie pracy na wysokości bez szczegółowego jej zaplanowania,
 - ♦ niedostateczne informowanie pracowników o zagrożeniach, m.in. niedostarczanie im stosownych instrukcji i nieprowadzenie szkoleń,
 - ♦ niedostateczny nadzór nad wykonywaniem prac na wysokości,



UŻYWAJ SZELEK BEZPIECZEŃSTWA



CHROŃ GŁOWĘ



PRZECHODŹ W OZNAKOWANYM MIEJSCU

UWAGA!
ROBOTY
NA WYSOKOŚCI

- ♦ niewyposażenie pracowników, stosownie do rodzaju prac wykonywanych na wysokości, w sprzęt chroniący przed upadkiem,
- ♦ nieużywanie lub nieprawidłowe używanie przez pracowników sprzętu ochronnego.

Wyniki badań wypadków przy pracy związanych z upadkiem z wysokości wskazują, że częściej przyczyny tych zdarzeń związane są ze złą organizacją pracy, w tym z brakiem właściwego nadzoru, niż np. z niewłaściwym stanem zastosowanego sprzętu chroniącego przed upadkiem.

ZAPOBIEGANIE UPADKOM – WSKAZÓWKI

W celu zapobiegania upadkom z wysokości:

- ♦ **uzyskaj jak najwięcej informacji** na temat „co ludzie robią źle i dlaczego”,
- ♦ **analizuj okoliczności i przyczyny** wypadków przy pracach na wysokości, również tych, które miały miejsce w innych firmach,
- ♦ **korzystaj z doświadczeń** ludzi bezpośrednio wykonujących lub nadzorujących prace na wysokości. Ramowy schemat działań ilustruje tabela.

Identyfikacja czynności i środków ostrożności

Czy praca na wysokości (szczególnie większej niż 2 m) jest zidentyfikowana?
Czy pracownicy znają niezbędne środki ostrożności?
Czy miejsca niebezpieczne są dostatecznie oznakowane?

Dobór, używanie i utrzymanie sprzętu chroniącego przed upadkiem z wysokości

Czy zaopatrzenie w sprzęt chroniący przed upadkiem z wysokości jest wystarczające?
Czy posiadany sprzęt jest właściwie utrzymany?
Czy pracownicy stosują sprzęt ochronny?

System informowania i kontroli

Czy kadra kierownicza wie, jak przedstawić podległym pracownikom zagrożenia związane z pracą na wysokości oraz kontrolować ich pracę?



ZASADY POSTĘPOWANIA

Przy pracach na wysokości przestrzegaj następujących zasad:

- ♦ Nie rozpoczynaj pracy na wysokości bez dokładnego jej zaplanowania.
- ♦ Upewnij się, czy rozważono wszystkie możliwe okoliczności, które mogą stanowić zagrożenie.
- ♦ W żadnym przypadku nie lekceważ zagrożenia. Proste środki, typu „zachować szczególną ostrożność”, są zwykle niewystarczające.
- ♦ Zawsze przeanalizuj, czy są bezpieczniejsze metody wykonania danej pracy.
- ♦ Używaj wyłącznie sprawnego sprzętu ochronnego dostosowanego do specyfiki pracy na wysokości.
- ♦ Nigdy nie dopuszczaj do stosowania drabin w sytuacji, gdy pracę można wykonać przy użyciu innych urządzeń, np. podestów, schodków przystawnych, narzędzi o odpowiednio długich uchwytych.
- ♦ Upewnij się, czy pracownicy umieją posługiwać się przydzielonym sprzętem ochronnym.
- ♦ Upewnij się, czy praca na wysokości jest właściwie nadzorowana.

