

Chroń dziecko w gospodarstwie rolnym

Wykaz czynności szczególnie
niebezpiecznych,
związanych z prowadzeniem
gospodarstwa rolnego, których nie wolno
powierzać dzieciom poniżej 16 lat



EGZEMPLARZ BEZPŁATNY

I. OBSŁUGA CIĄGNIKÓW ORAZ MASZYN ROLNICZYCH, W TYM SPRZĘGANIE ORAZ AGREGOWANIE

1. Zabronione jest powierzanie dzieciom kierowania ciągnikami rolniczymi i samobieźnymi maszynami rolniczymi oraz wózkami transportowymi i ładowaczami.
2. Niedozwolone jest przebywanie dzieci w strefie pracy maszyn i pojazdów rolniczych.
3. Nie wolno angażować dzieci do pomocy przy sprzęganiu oraz dopuszczać do ich przebywania pomiędzy ciągnikiem a sprzęganą maszyną.
4. Niebezpieczne dla dzieci są prace związane z obsługą maszyn stacjonarnych znajdujących się w gospodarstwie, zwłaszcza takich jak: siewczarnie, śrutowniki, gniotowniki, mieszalniki, rozdrabniacze, dmuchawy, przenośniki ślimakowe i taśmowe.

II. PRACE ZWIĄZANE Z POZYSKIWIANIEM I OBRÓBKĄ DREWNA

1. Dzieciom nie wolno uczestniczyć w przerysaniu drewna pilarką tarczową (tzw. krajegą lub cyrkularką) – jedną z najniebezpieczniejszych maszyn w gospodarstwie.
2. Dzieci należy wykluczyć z udziału w czynnościach pomocniczych, związanych ze ściągą i rąbaniem drewna.

III. OBSŁUGA ZWIERZĄT GOSPODARSKICH

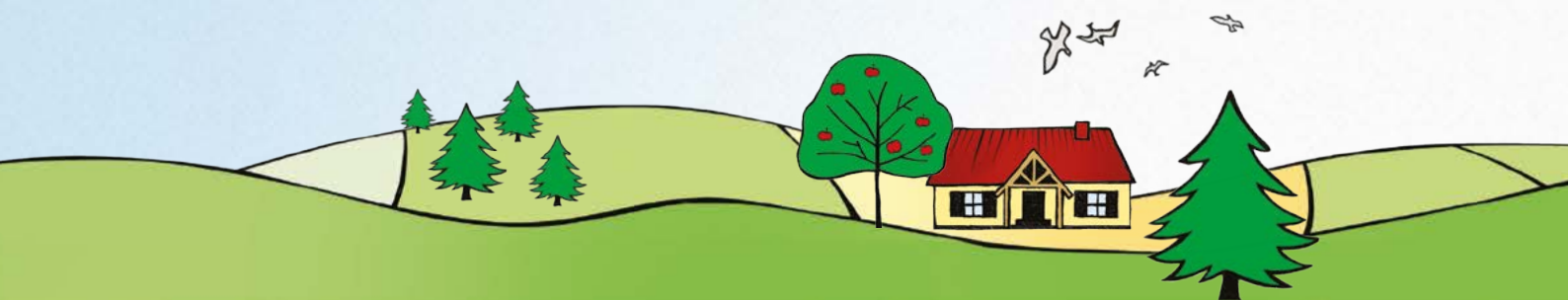
1. Obsługa zwierząt o dużej masie ciała, jak: bydło, trzoda chlewna, szczególnie samców rozplodowych, a także samic karmiących, powinna być dokonywana przez doświadczonych i zdrowe dorosłe osoby, najlepiej przez silnych mężczyzn.
2. Do czynności niebezpiecznych dla najmłodszych należą: załadunek i rozładunek zwierząt, a także prace przy uboju i rozbiorze zwierząt.

IV. PRACE Z WYKORZYSTANIEM SUBSTANCJI CHEMICZNYCH, NAWOZÓW MINERALNYCH I ROZPUSZCZALNIKÓW

1. Należy chronić dzieci przed dostępem do substancji chemicznych stosowanych w gospodarstwie, w tym przede wszystkim do substancji żrących, paliw, chemicznych środków ochrony roślin, nawozów (szczególnie wapna palonego).
2. Nie wolno powierzać dzieciom prac z użyciem rozpuszczalników organicznych, ani narażać ich na kontakt z tymi substancjami.

V. PRACE GROŻĄCE CIĘŻKIMI POPARZENIAMI I POŻAREM

Dzieci nie wolno angażować do rozpalania ognia w paleniskach.



VI. PRACE W ZAMKNIĘTYCH ZBIORNIKACH

Prace w silosach i zamkniętych zbiornikach, a także opróżnianie zbiorników oraz szamb, wywóz gnojówki i gnojowicy, to czynności szczególnie niebezpieczne – nigdy nie powinny uczestniczyć w nich dzieci.



VII. PRACE NA WYSOKOŚCI

Wszelkie prace na wysokości, np. na: pomostach, drabinach, drzewach, dachach powinny być wzbronione dzieciom z uwagi na zagrożenie upadkiem.

VIII. PRACE W SZKODLIWYCH WARUNKACH, W TYM W HAŁASIE, ZAPYLENIU, W OBECNOŚCI PROMIENIOWANIA I ATMOSFERZE GAZOWEJ

Dzieci nie mogą przebywać w środowisku o dużym natężeniu hałasu, w pomieszczeniach zapyłonych pyłami pochodzenia roślinnego, wykonywać czynności narażających je na kontakt z czynnikami biologicznymi (bakteriami, roztocami, pasożytami zwierzęcymi, grzybami). Zagrożeniem są też gazy spawalnicze i związane ze spawaniem promieniowanie.

IX. PRACE ZWIĄZANE Z DŹWIGANIEM I PRZENOSZENIEM

Dzieci nie powinny wykonywać prac wymuszających długotrwałe przyjmowanie nienaturalnej pozycji ciała i dźwigać ciężkich przedmiotów.

**SPRAWDŹ, CZY TWOJE GOSPODARSTWO
ROLNE JEST BEZPIECZNE!**

www.bhpwrolnictwie.pl



Wykaz jest rezultatem prac Komisji Głównego Inspektora Pracy ds. Bezpieczeństwa i Higieny Pracy w Rolnictwie, został przygotowany w uzgodnieniu z Ministerstwem Rolnictwa i Rozwoju Wsi oraz Kasą Rolniczego Ubezpieczenia Społecznego.

Copyright © Państwowa Inspekcja Pracy • Wydanie 8/2023





Dbajmy o bezpieczeństwo dzieci!

Szanowni Rolnicy!

Od wielu lat przypominamy Wam o jednym z podstawowych obowiązków, którym jest zapewnienie bezpieczeństwa dzieciom. Jest to szczególnie istotne w okresie letnim, kiedy dni są długie, a Wasze pociechy chętniej przebywają na dworze. Wówczas w każdym gospodarstwie prowadzone są intensywne prace rolnicze – również z wykorzystaniem ciężkiego sprzętu i łatwiej także o kontakt z dużymi zwierzętami korzystającymi z wybiegów lub pastwisk. Należy pamiętać o tym, że jeżeli dzieci pozbawione są opieki osoby dorosłej, istnieje ryzyko wypadku, bo latem narażenie na wymienione elementy pracy rolniczej znacznie wzrasta.

Wiele polskich rodzin przyjęło pod swój dach ukraińskie rodziny z dziećmi, które uciekły przed wojną. Powinniście Państwo również zadbać o ich bezpieczeństwo, ponieważ wiele rzeczy i sytuacji jest dla nich nowych, a to zwiększa ciekawość. Już samo zbliżenie się do dużego pojazdu lub maszyny w ruchu jest bardzo niebezpieczne, dlatego należy porozmawiać o zagrożeniach i oczekiwanych zachowaniach w warunkach, w jakich obecnie przebywają.

Państwa rolą jest zapewnienie dzieciom wydzielonego, bezpiecznego miejsca do zabawy i ciągłe czuwanie nad tym co robią. Należy także edukować dzieci, jak bezpiecznie mogą pomagać rodzicom w ich obowiązkach. Udział najmłodszych w odpowiednio dobranych do ich wieku zadaniach uczy właściwych zachowań i szacunku do pracy, ale nie może odbywać się kosztem odpoczynku lub obowiązków szkolnych.

Warto też przejrzeć całe obejście gospodarstwa pod kątem występujących zagrożeń i niezwłocznie je usunąć. W tym zakresie pomocne będą publikacje: „Wykaz czynności szczególnie niebezpiecznych, związanych z prowadzeniem gospodarstwa rolnego, których nie wolno powierzać dzieciom poniżej 16 lat” oraz lista kontrolna „Zadbaj o bezpieczeństwo dzieci na wsi”, wydane przez Państwową Inspekcję Pracy.

Zapraszam do odwiedzenia strony internetowej www.bhpwrolnictwie.pl, na której znajdziecie Państwo m.in. materiały edukacyjne dotyczące bezpiecznej organizacji prac w gospodarstwie rolnym, a także bezpieczeństwa dzieci przebywających i mieszkających na wsi.

Katarzyna Łażewska-Hrycko

Główny Inspektor Pracy