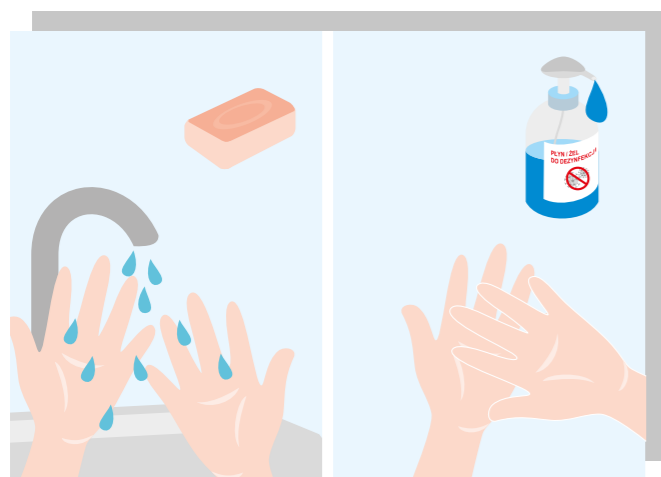


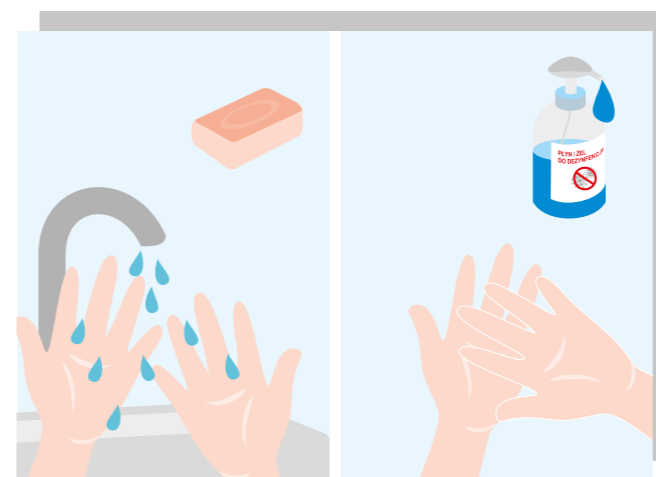
ИНСТРУКЦИЯ ПО ПРИМЕНЕНИЮ И ДЕЗИНФЕКЦИИ МАСКИ



Перед тем, как надеть маску, вымойте / продезинфицируйте руки.



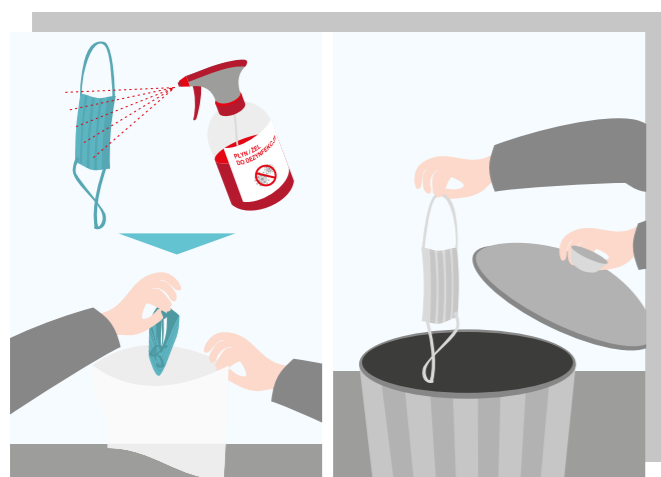
Надевайте маску обеими руками, держа её за резинки или шнурки так, чтобы разместить на лице, полностью закрывая нос и рот. Не касайтесь руками тканевых частей маски - внешней и внутренней.



Перед снятием маски вымойте / продезинфицируйте руки.

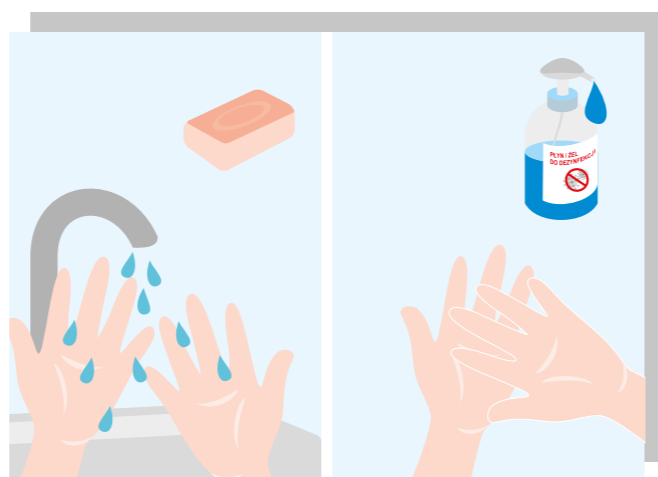


Снимайте маску обеими руками, потянув за резинки или шнурки. Не касайтесь руками тканевых частей маски - внешней и внутренней.

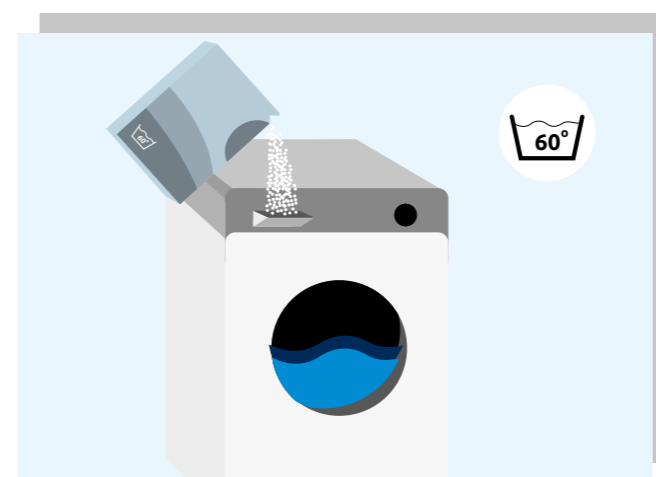


После снятия маски обработайте её средством для дезинфекции и положите в мешок.

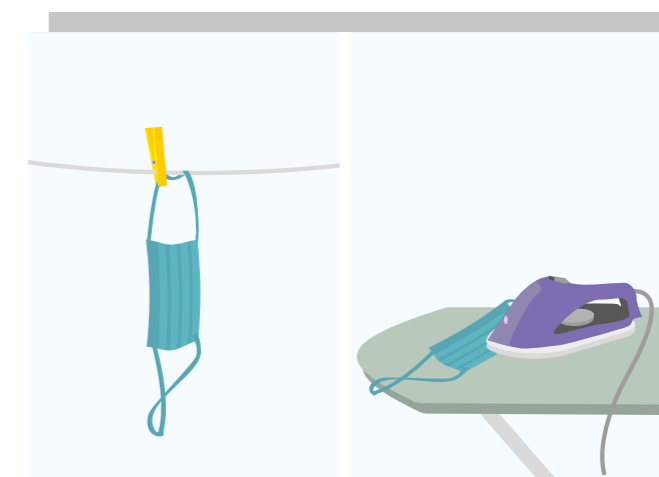
В случае использования одноразовой маски - выбросьте её в корзину.



После снятия маски вымойте / продезинфицируйте руки.



Постирайте маску с моющим средством при температуре 60°C - 90°C (согласно рекомендациям производителя). Не следует стирать с другими материалами.



Тщательно высушите маску. Рекомендуется прогладить в температурном режиме, предназначенном для хлопка.