

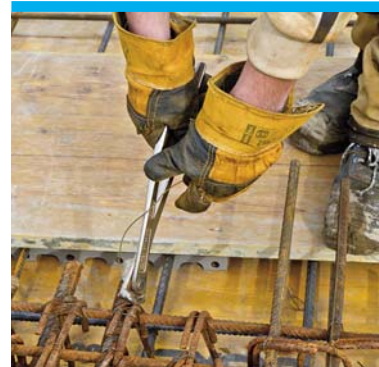


Przy obsłudze giętarki należy stosować okulary ochronne.



Prace w wykopie wymagają zabezpieczenia ścian wykopu np. poprzez bezpieczne nachylenie.

Zbrojarz powinien stać na podeście.



Balustrady ochronne chroniące przed upadkiem z wysokości.



Sprawdź warunki pracy

Jeżeli na jakieś pytanie odpowiesz „NIE”, zastanów się i podejmij niezbędne działania, aby Twoje miejsce pracy było bezpieczne.

- Czy jesteś ubrany w odzież roboczą i pełne buty z antypoślizgową podeszwą, wkładką antyprzebiciową i podnoskiem?
- Czy otrzymałeś odpowiednie do obowiązków środki ochronne (hełm, rękawice ochronne, okulary ochronne, szelki)?
- Czy Twoje stanowisko pracy jest zorganizowane tak, abyś był zabezpieczony przed upadkiem z wysokości?
- Czy przełożony (pracodawca lub osoba kierująca pracownikami) wskazał Ci miejsce kotwienia sprzętu chroniącego przed upadkiem z wysokości?
- Czy pomost, na którym masz wykonywać pracę jest pełny, stabilny i wystarczająco duży, abyś mógł swobodnie pracować?
- Czy urządzenia elektryczne, które masz obsługiwać są sprawne technicznie i posiadają nieszkodzone przewody zasilające?

Odzież robocza i ochronna

Do prac zbrojarskich może przystąpić pracownik ubrany w odzież roboczą, dostosowaną do pory roku, w rękawice robocze oraz pełne buty z podeszwą antypoślizgową, wkładką antyprzebiciową i podnoskiem chroniącym palce. Powinien być również wyposażony w:

- hełm ochronny z aktualną datą ważności, określoną przez producenta,
- okulary ochronne niezbędne przy czyszczeniu, cięciu i zginaniu zbrojenia,
- rękawice ochronne przy oczyszczaniu prętów z rdzy lub zgorzeli,
- sprzęt chroniący przed upadkiem z wysokości, w zależności od organizacji pracy szelki z odpowiednim do sytuacji osprzętem tj. linką bezpieczeństwa z amortyzatorem w sytuacji, gdy jest odpowiednia wysokość pozwalająca na skuteczną ochronę (wysokość taka jest podana w instrukcji producenta amortyzatora), albo w linkę z urządzeniem samohamownym.

Przed przystąpieniem do pracy pracownik powinien zostać poddany instruktażowi stanowiskowemu i zapoznany z instrukcjami bezpiecznej obsługi urządzeń wykorzystywanych w pracy.

Obsługa urządzeń

- Stoły zbrojarskie oraz urządzenia do prostowania, gięcia i cięcia zbrojenia powinny być przytwierdzone do podłoża i znajdować się w pomieszczeniach lub pod wiatami.
- Zbrojarzowi nie wolno wprowadzać prętu do włączonej prościarki.
- Pręty o średnicach większych niż 2 cm należy przecinać i odginać za pomocą urządzeń mechanicznych.
- Przy mechanicznym cięciu pracownik powinien trzymać w dłoni pręty w odległości co najmniej 50 cm od urządzenia tnącego.
- Nożycami ręcznymi można ciąć pręty o średnicy do 2 cm. Przed cięciem należy je obustronnie oprzeć na koźlach lub stole zbrojarskim.
- Przy odginaniu prętów na mechanicznej giętarcie zakładanie zbrojenia oraz przesuwanie odbojnic i trzpieni jest dopuszczalne tylko przy wyłączonej tarczy giętarki.

Wiązanie zbrojenia na konstrukcji obiektu

- Pracownicy powinni stać na pomostach roboczych podczas wiązania górnych partii zbrojenia pionowych elementów konstrukcyjnych (słupy, ściany).

- Pomost powinien być:
 - pełny i zabezpieczony przed niekontrolowanym przesunięciem,
 - wyposażony w poręcz ochronną na wysokości 1,1 m (lub 1 m przy rusztowaniach systemowych) oraz w krawężnik o wysokości 15 cm i poręcz pośrednią, jeżeli znajduje się na wysokości co najmniej 1 m,
 - nieprzeciążony (informacja o dopuszczalnym obciążeniu powinna być wywieszona na pomoście).
- Jeżeli użycie ochron zbiorowych nie jest możliwe pracownik powinien stosować sprzęt ochrony indywidualnej, który uchroni go przed upadkiem z wysokości.
- Szelki z osprzętem chroniące przed upadkiem z wysokości należy odpowiednio przymocować. O miejscu i sposobie kotwienia decyduje przełożony (pracodawca lub osoba kierująca pracownikami).
- Przed zbrojeniem elementów na wysokości w pobliżu zewnętrznych krawędzi konstrukcji należy na dole wyznaczyć strefę niebezpieczną i poinformować pracowników o możliwości upadku przedmiotów z wysokości.

Szczególne okoliczności

- Przy wykonywaniu prac zbrojarskich w wykopach zapoznaj się z kartą „Prace w wykopie”.
- Podczas prac zbrojarskich wykonywane są prace związane z ręcznym dźwiganiem. Warto więc przeczytać kartę pt. „Ręczne prace transportowe”.

Nie wolno!

- **Przebywać wzdłuż wyciąganego pręta zbrojeniwego w czasie prostowania stali.**
- **Używać urządzeń uszkodzonych, ze zdemontowanymi osłonami oraz zasilanych elektrycznie, których przewody mają przetartą lub uszkodzoną izolację.**
- **Podchodzić do transportowanego zbrojenia, jeżeli jest ono na wysokości większej niż 50 cm.**
- **Stać i wspinać się po elementach montowanego zbrojenia.**
- **Montować zbrojenia w pobliżu przewodów znajdujących się pod napięciem (napowietrzne linie elektryczne, linie trakcyjne). Bezpieczna odległość powinna być podana podczas szkolenia przez osobę szkolącą na podstawie dokumentów opracowanych w porozumieniu z zarządcą linii.**